



Transporte



## LA VUELTA A COLOMBIA RODÓ NUEVAMENTE POR LA TRANSVERSAL DEL SISGA

**La concesión Transversal del Sisga se enorgullece de que nuestro corredor vial fuera escogido por la Federación Nacional de Ciclismo.**

La Vuelta a Colombia 2024 se corrió con gran entusiasmo, destacándose como una de las competencias ciclistas más importantes y tradicionales del país. Este año, la carrera se extendió a lo largo de 1.295 kilómetros y abarcó los departamentos de Boyacá, Cundinamarca, Tolima, Caldas, Risaralda, Valle del Cauca y Antioquia, ofreciendo un recorrido desafiante que puso a prueba la resistencia y estrategia de los ciclistas.

El día 14 de junio los 176 ciclistas participantes iniciaron con una contrarreloj de etapa de 7,4 kilómetros, la cual se originó en el municipio de Macanal desde el restaurante El Chivoreño, hasta la zona urbana de este municipio.

Este gran evento continuó el día 15 de junio con la etapa N.º 1, que rodó desde el municipio de Guateque pedalando sobre el corredor vial Transversal del Sisga, pasando por Manta, Tibirita y Machetá hasta el cruce del Sisga – Chocontá (municipios del área de influencia directa del proyecto), terminando su travesía por nuestro corredor vial, continuando con su recorrido de 151,4 kilómetros.

Este evento deportivo convocó a cientos de amantes del ciclismo movidos por la pasión que generan nuestros escarabajos, quienes recorrieron y conocieron los hermosos paisajes del Valle de Tenza.

Para tal fin, el concesionario, en articulación con la Dirección de Tránsito y Transporte (DITRA) y las administraciones municipales, diseñaron un Plan de Manejo de Tráfico para garantizar la seguridad de los deportistas y de sus equipos de trabajo. Así mismo, desarrolló una estrategia de comunicación, para mantener informado a los usuarios del corredor sobre los cierres viales programados.



Vigilado  
SuperTransporte







## La reciente ola invernal afectó agresivamente la Transversal del Sisga

**Infinitas gracias a todos nuestros colaboradores que continúan al pie del cañón, las 24 horas del día, los 7 días de la semana, con el fin de superar esta crítica situación.**

Las lluvias constantes presentadas en los últimos meses en la región provocaron una fuerte avalancha en el sector (puente Quebrada Honda) Macanal- Santa María, pérdida de banca en el sector túnel El Salitre y en algunos puntos de la zona rural de los municipios de Santa María y San Luis de Gaceno - sector Piedra Campana. Así mismo, deslizamientos en diferentes puntos del corredor vial, los cuales han sido atendidos. Sin embargo, por las pérdidas de banca nos vimos obligados a cerrar temporalmente la vía en este sector, con el objetivo de garantizar la seguridad de los usuarios del corredor vial y nuestros colaboradores.

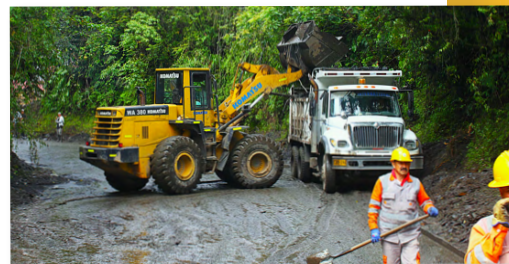
Nuestros equipos de emergencia y mantenimiento vial trabajan sin descanso para remover los deslizamientos y escombros que día tras día se presentan a lo largo de la Transversal. A la fecha, se ha despejado más de 6.000 m<sup>3</sup> de material proveniente de alrededor de 40 deslizamientos.

Por ahora, se mantienen dos cierres preventivos por pérdida de banca: en el PR34+500 sector Macanal-Santa María; y desde el PR53+950 hasta el PR60+800 sector Santa María - San Luis de Gaceno.

## Ante la emergencia invernal se trabajó de la mano

con la Agencia Nacional de Infraestructura, las administraciones municipales de Macanal, Santa María y San Luis de Gaceno; La Unidad de Gestión de Riesgo de Desastres Departamental, Veedurías Ciudadanas, y comunidad, entre otras entidades. Asimismo, se articularon esfuerzos con AES Chivor, CORPOCHIVOR y Bomberos de Garagoa en las actividades de remoción de escombros.

A todos los funcionarios de las distintas entidades, representantes de comunidades y comunidad en general agradecemos su esfuerzo, colaboración y comprensión en la ardua tarea para superar la emergencia.



PR 32+100 Actividad de remoción de material sector túnel El Salitre.



PR 29+300 Actividad de remoción de material.



PR 34 +500 Pérdida de banca.



Sector puente Quebrada Honda.



# ASÍ VAMOS 99,60 % DE AVANCE DE OBRA

(30 de junio del 2024)



## Unidad Funcional 1, Sisga – Guateque 49 kilómetros:

finalizada y entregada 100 %.

En etapa de operación y mantenimiento.



## Unidad Funcional 2, Guateque – Macanal 22 kilómetros:

finalizada y entregada 100 %.

En etapa de operación y mantenimiento.



## Unidad Funcional 3, Macanal – Santa María 18 kilómetros:

finalizada y entregada 100 %.

En etapa de operación y mantenimiento.



## Unidad Funcional 4, Santa María – Agua Clara 48 kilómetros:

98,84 % de avance.

En etapa de operación y mantenimiento.

## SEGURIDAD Y SALUD EN EL TRABAJO

Atendiendo las necesidades que surgieron a raíz de la emergencia, nuestro equipo de Seguridad y Salud en el Trabajo implementó medidas y prácticas para proteger la integridad física y mental de los trabajadores en su entorno laboral.



Señalización de zonas entre el PR56+000 al PR60+450 UF4.



Demarcación de actividades.



Capacitación Brigada De Emergencias al personal del pesaje SLG.



# GESTIÓN SOCIAL

## ¡UNA FERIA SIN PRECEDENTES!



Desde el Plan de Responsabilidad Ambiental y Social (PRAS) del concesionario, el pasado 25 de abril en el coliseo cubierto del municipio de Sutatenza tuvo lugar la quinta edición de la Feria de Educación Superior 'Tejiendo sueños para el progreso'. La actividad contó con la asistencia de más de 700 estudiantes valletenzanos, que tuvieron la oportunidad de acceder a la oferta académica de 24 instituciones de educación superior y la asesoría de entidades financieras como ICETEX.

Parte del éxito y credibilidad de la feria de educación superior organizada por la concesión, se debe a pasadas ediciones que se han materializado debido al trabajo conjunto con instituciones educativas y municipios del área de influencia directa e indirecta del proyecto, y que hoy por hoy, la convierte en uno de los eventos sociales más importantes de la región.



## SOMOS GARANTES DE LA INCLUSIÓN SOCIAL

La inclusión social forma parte del sello de la concesión y durante meses hemos sido testigos de la constante evolución de los estudiantes en nuestros procesos formativos. Para esta ocasión, otorgamos reconocimiento a los estudiantes de los grados 501 y 502 de la Institución Educativa San Luis de Gaceno por culminar con éxito el curso básico en lengua de señas colombiano.

“La inclusión no es llevar las personas a lo que ya existe; es crear nuevos y mejores espacios para todos”: George Dei.



Institución Educativa San Luis de Gaceno  
(municipio San Luis de Gaceno).

## ABRIL, UN MES PARA CELEBRAR

La Concesión Transversal del Sisga se vinculó y acompañó con actividades lúdico-pedagógicas la celebración del Día del Niño en los municipios de Santa María y San Luis de Gaceno. Juntos aprendimos, reímos y disfrutamos en el día más importante del año para los pequeños.



Coliseo cubierto del municipio  
de San Luis de Gaceno.



Coliseo cubierto del municipio  
Santa María.



El pasado 13 de mayo se conmemoró el Día internacional de la Madre. Según el informe presentado por el Ministerio de Transporte para este puente festivo se movilizaron alrededor de dos millones de vehículos por los diferentes corredores viales del país. Desde la concesión Transversal del Sisga, en colaboración del DITRA (Boyacá), acompañamos a los usuarios de la vía con la campaña de seguridad vial: 'Por quien te dio la vida ten precaución en la vía' sensibilizando sobre el respeto por las señales de tránsito, conductas distractoras, límites de velocidad y el comportamiento responsable en la vía.

Junto a las madres del Valle de Tenza compartimos un momento ameno de aprendizaje, obsequios y serenata.



Paso seguro 10 municipio de Macanal.



Asimismo, junto al DITRA y la Inspección de Policía del municipio de San Luis de Gaceno, desde el coliseo del parque principal adelantamos una jornada de sensibilización en cultura vial dirigida a la comunidad.

**Conductores, peatones, instituciones educativas y entidades debemos trabajar de la mano para generar cultura en el manejo de buenas prácticas viales y el cumplimiento de las normas de tránsito.**

## TURISMO: MACANAL, BOYACÁ



El sendero turístico de Macanal, en Boyacá, es un destino popular para los amantes de la naturaleza y el ecoturismo. Macanal es conocido por su belleza natural, sus paisajes montañosos y sus cuerpos de agua, como la represa de Chivor. El sendero ofrece la oportunidad de explorar la flora y fauna local, disfrutar de vistas panorámicas y participar en actividades al aire libre como caminatas, observación de aves y fotografía.

Algunos puntos destacados del sendero turístico de Macanal son:

Represa de Chivor: un lugar ideal para la pesca, deportes acuáticos y disfrutar de vistas impresionantes.

Cascadas: hay varias cascadas en la región que ofrecen un entorno perfecto para relajarse y disfrutar del agua fresca.

Rutas de Senderismo: hay varios caminos y senderos que permiten a los visitantes explorar la biodiversidad y los paisajes de la zona.

Miradores: puntos elevados desde donde se pueden observar vistas panorámicas de la región.





# HISTORIAS DE VIDA DE LA REGIÓN



## ARTE Y CULTURA DESDE LA ARTESANÍA

**María Ilbania Muñoz: tejiendo ancestralidad**

Dentro de los quehaceres del maravilloso ejercicio de reportaría tuvimos la oportunidad de cruzarnos con esta interesante mujer. María Ilbania Muñoz es su nombre, y detrás del detalle de su atuendo y su peculiar sonrisa se encuentra una historia de vida particular, como las de muchas mujeres valletenizas: pujantes, berracas y echadas para adelante.

Nacida en el municipio de Sutatenza, María dedicó su vida a rescatar las tradiciones culturales de sus antepasados con el arte, don que heredó de sus padres. Si bien ser artista en un pueblo de pocas oportunidades para el artesano no era un buen negocio, contra todo pronóstico, María aprendió desde la edad de 10 años este maravilloso oficio y desde entonces no se ha detenido.

Nuestra protagonista posee el don de ser artista, que combina muy bien con las tradiciones culturales de la región. Así emerge la corporación Arte & Cultura Sutatenza, conformada jurídicamente desde el año 2005, con el fin de enseñar, visibilizar y comercializar productos elaborados manualmente con Chin o caña de Castilla.

La artesanía en Chin o Caña de Castilla es la práctica de crear objetos funcionales y decorativos utilizando los tallos de estas

plantas naturales. Esta forma de artesanía se basa en técnicas tradicionales de recolección, preparación, y manipulación de los materiales.

María Ilbania, junto a su comunidad Arte y Cultura Sutatenza, han recorrido cada rincón del país como invitados a foros y talleres universitarios, llevando consigo los saberes artesanales de más de 20 talentosos artesanos, que gracias a su creatividad y superación han obtenido grandes logros y reconocimientos, como la Medalla de la Maestría Artesanal, Categoría 'Comunidad Artesanal' otorgado por Artesanías de Colombia, sociedad vinculada al Ministerio de Comercio, Industria y Turismo.

Un reconocimiento al esfuerzo y dedicación de los artesanos que transmiten conocimiento ancestral de generación en generación.

**Corporación Arte y Cultura:**  
**Carrera 4 #3-09-Calle4 # 5-64 Sutatenza Boyacá**  
**corporacionarte2009@yahoo.es**

Fotografía: Red prensa verde





# SABÍAS QUE...

Con los pasos de fauna  
protegemos a las especies que  
habitan en nuestro corredor vial.  
Cuida su vida, conduciendo con  
precaución y manteniéndote  
alerta a las señales.

**¡Juntos  
resguardamos  
nuestra  
biodiversidad!**



**ANI**





## PEAJE MACHETÁ

TARIFAS ESPECIALES		
CAT	DESCRIPCIÓN	TARIFAS
I E	automóviles, camperos, camionetas, microbuses con ejes llanta sencilla	\$7.600
I E1	automóviles, camperos, camionetas, microbuses con ejes llanta sencilla	\$11.900
II E	buses, busetas, microbuses con eje trasero de llanta doble	\$14.800
II E1	buses, busetas, microbuses con eje trasero de llanta doble	\$14.900

CATEGORIA	DESCRIPCIÓN	TARIFA
I	automóviles, camperos, camionetas, microbuses con ejes llanta sencilla	\$16.900
II	buses, busetas, microbuses con eje trasero de llanta doble	\$20.500
III	camiones pequeños de 2 ejes	\$11.800
IV	camiones grandes de 2 ejes	\$11.800
V	vehículos de 3 y 4 ejes	\$24.700
VI	vehículos de 5 ejes	\$63.600
VII	vehículos de 6 ejes	\$73.700

TARIFAS EJES ADICIONALES Eje Adicional \$11.100

www.concesiondelsisga.com.co - sección Servicios / Tarifas y peajes

La ANI, pensando en el Valle de Tenza, mejora los beneficios de tarifa diferencial del peaje de Machetá. Animate a conocer el nuevo reglamento para acceder a este beneficio dirigiéndote a nuestra página web.

## PEAJE SAN LUIS DE GACENO

CATEGORÍA	DESCRIPCIÓN	TARIFA
I	automóviles, camperos, Camionetas, Microbuses con ejes llanta sencilla	\$18.300
II	buses, busetas, microbuses con eje trasero de llanta doble	\$22.500
III	camiones pequeños de 2 ejes	\$28.700
IV	camiones grandes de 2 ejes	\$36.100
V	vehículos de 3 y 4 ejes	\$55.600
VI	vehículos de 5 ejes	\$69.300
VII	vehículos de 6 ejes	\$80.500

TARIFAS EJES ADICIONALES Eje Adicional \$12.100

Con base en la Resolución N° 20243040001725 del Ministerio de Transporte, el término de suspensión de las categorías I y II de la estación de San Luis de Gaceno se prorrogará hasta el 20 de junio de 2024.

## TARIFAS ESPECIALES

CAT	DESCRIPCIÓN	TARIFAS
I E	automóviles, camperos, camionetas, microbuses con ejes llanta sencilla de los municipios de San Luis de Gaceno y Sabanalarga inscritos en censo	\$3.200
I E1	automóviles, camperos, camionetas, microbuses con ejes llanta sencilla del municipio de Santa María inscritos en Censo	\$3.200
II E	buses, busetas, microbuses con eje trasero de llanta doble	\$15.000
III E	camiones pequeños de 2 ejes de los municipios de Monterrey y Villanueva inscritos en Censo	\$11.800
IV E	camiones grandes de 2 ejes de los municipios de Monterrey y Villanueva inscritos en Censo	\$11.800

Señor usuario, el peaje de San Luis de Gaceno cuenta con el uso de los carriles electrónicos y paso por la estación con tag, con los 6 intermediadores.

## SERVICIOS COMPLEMENTARIOS



GRÚA VEHÍCULOS LIVIANOS



GRÚA VEHÍCULOS PESADOS



LÍNEA DE ATENCIÓN



ASISTENCIA MECÁNICA



AMBULANCIA



INSPECCIÓN VIAL



POSTES SOS

LÍNEAS DE ATENCIÓN 24 HORAS  3219823687 / 3165497841 / 3153614604

## ATENCIÓN AL USUARIO

OFICINA PRINCIPAL DE ATENCIÓN AL USUARIO UBICADA EN:  
Centro de Control de Operaciones CCO PR 8+000 UF2 - municipio  
de Sutatenza (Punto de referencia restaurante Arrieros)

OFICINA SATELITE UBICADA EN: municipio  
de San Luis de Gaceno Calle 4#5 - 04

 Línea de atención a usuarios: 3209284913 Correo: [atencionalusuario@concesiondelsisga.com.co](mailto:atencionalusuario@concesiondelsisga.com.co)